



寶血兒童村



2016-17年報

2016-17年為我們是值得感恩的一年，在這一年中，不少滿有愛心的義工團體為宿生提供很多有意義及有系統性的活動，讓她們在個人成長上均有很大的收穫。承接上年度中原慈善基金資助宿生到台灣交流，今個年度宿生再有機會去台灣交流，並參與當地的義工服務。此外，在社會福利發展基金的資助下，家舍職員首次有出外交流的學習機會，擴闊視野，更增強了她們對工作的熱忱及動力。

年度計劃活動

本年度的年度計劃主題為「愛他人」，目的是鼓勵宿生學習走出家舍、走出兒童村去服務社區及關心其他人。在9月新學年開始時，職員在感恩祈禱暨祝福院舍禮儀中，透過濯足禮，表達以謙虛的心懷去服務宿生，為宿生立下服務別人的好榜樣。宿生在不同的義工服務經驗中得到不少啟發，特別是明白社會上有不少生活貧困及有需要幫助的人，懂得珍惜現在所擁有。



宿生落區協助派飯



執事為宿生洗腳



家舍職員為宿生洗腳



宿生探訪長者修女



宿生在台灣服務小學生



公園執垃圾



宿生製作蔬菜花
感謝兒童村互友的服務

藝術活動

除了由公益金資助的藝術治療小組，這年度宿生有更多參與藝術活動的機會。信和集團為宿生辦了一系列的藝術工作坊，一群專業藝術創作者，由探索意念、搜集資料、經驗創作、完成作品至展覽銷售作品約三個月，不離不棄地陪伴幾名中學宿生。雖然最後製成品不多，但首次被公眾人士購買自己親手製作的飾物或物品，這份被肯定為宿生是莫大的喜悅！

天主教教區視聽中心為小學宿生策劃了幾次「藝術顯主榮」的活動，由伍維烈修士與法國的德詩雅修女帶領連續兩天的工作坊開始，之後有愛好音樂的樂隊，及不同義工陪伴宿生一起參與不同藝術元素的活動。宿生在這些活動中，不但發揮她們的創意，更引發出她們潛藏的專注力及細緻的觀察力。



宿生繪畫的Visual Dairy



宿生義賣自己的製成品



宿生在義工陪伴下學習配樂

職員培訓



與路得學舍職員合照



在教育體驗場經驗學習樂

團隊建立為每間機構均很重要，為院舍服務而言，前線的家舍職員與宿生的緊密接觸，情緒上很易彼此牽動，工作壓力亦隨之增加。因此，本年度機構舉辦了多次培訓工作坊，有動有靜，有為個人身心靈的成長，有的是為團隊建立，而家舍職員的台灣交流更是最寶貴的學習經驗，她們每人都帶着滿滿的熱忱回來。

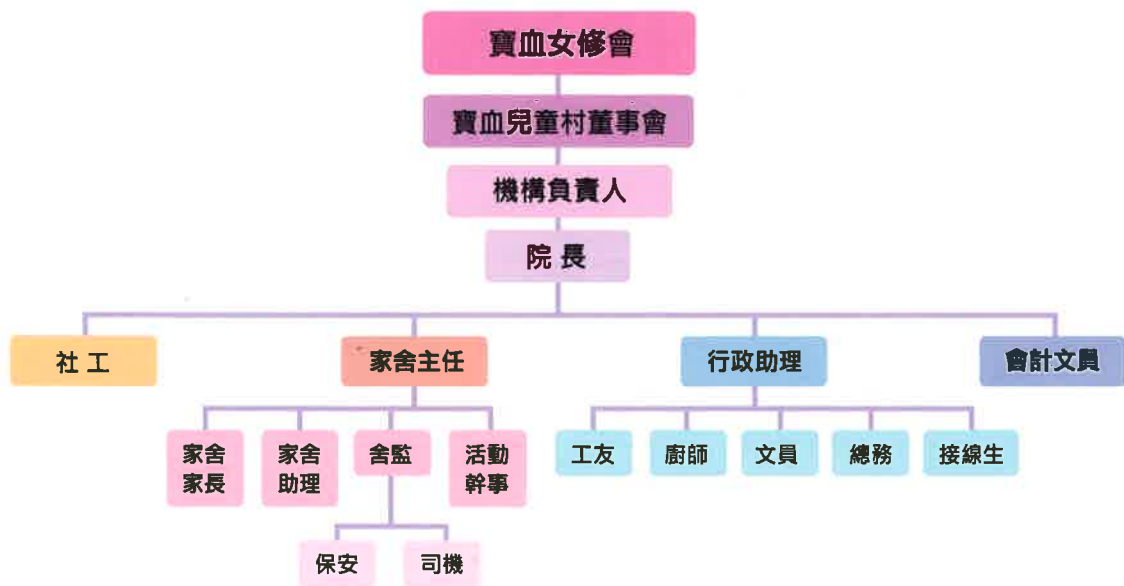
“...高關懷體驗場地的同工，給我們實際的體驗，雖然只是小小的老鼠夾，但把我的過往經驗完完全全地勾起，當初如何恐懼，如何互相傷害。所以我相信，孩子站在那些三四層樓高的結構上，獨自面對自己時，定必有更深、更真切的體會。”

“...是次台灣交流，在工作上給我最大得著是提醒自己身教的重要性和找回初心，從路得學舍感受家的感覺到YMCA體會陪伴的意義，都告訴我一個事實，就是以身作則的教導要比紙上談兵的指導成功得多了。”

“...聽完主任的介紹及分享後，我跑去辦公室跟她說：覺得自己好慚愧，要學習的地方實在太多了，主任二話不說就大大的、緊緊的抱着我說：一起學習！一起加油！那是一種強大的鼓勵動作，會讓人充滿力量，也是一種療癒的方式，何嘗我們的孩子也需要這種不用太多言語的加油！...”

“...聽着聽着...真的很想流淚...是感動，是慚愧...是感恩...心裡的那份激動不是一言兩語可以形容的，由姐姐自身把「家」營造的那麼和睦，充滿着愛。「這就是我想要的家」我心裡吶喊，同工們不只視這為一份工，也是一份使命，他們一起維護這個家，一起用愛去教育這班女孩，以生命影響生命。”

組織架構



董事名單

主席：鄺麗娟修女
 成員：高冠群修女（機構負責人）、區綺雯修女、雷月明修女、姚順好女士、李區錦萍女士

義務顧問

李銀翠女士（法律）
 陸秀娟女士（兒科）

寶血兒童村 2016-17 年度財務報告

(經註冊會計師審核)

2016-17 年度儲備資料

收入

1. 整筆撥款津助	\$ 13,150,541.00
2. 整筆撥款津助(公積金 / 強積金)	\$ 900,752.00
3. 活動費	\$ 1,120.00
4. 租金及差餉	\$ 64,770.00
5. 其他收入	\$ 8,440.52
6. 利息	\$ 5,973.39

總收入 \$ 14,131,596.91

支出

1. 薪金	\$ 10,028,055.50
2. 公積金 / 強積金	\$ 643,982.22
3. 其他支出	
a. 水電煤	\$ 367,644.80
b. 食物	\$ 939,891.70
c. 行政費用	\$ 115,130.18
d. 日用品	\$ 257,519.08
e. 維修及添置	\$ 414,326.80
f. 活動費	\$ 453,412.90
g. 運輸及交通	\$ 115,626.67
h. 保險	\$ 68,625.32
i. 雜項	\$ 27,195.53
4. 租金及差餉	\$ 60,320.00

總支出 \$13,491,730.70

盈餘	\$ 639,866.21
轉撥：公積金 / 強積金盈餘	(\$ 256,769.78)
撥回社署：差餉餘款	(\$ 4,450.00)
淨盈餘	\$ 378,646.43

公益金財務結算

承上結餘 31.03.2016	\$ 75,301.82
收入：年度撥款	\$ 354,000.00
支出：年度支出	
薪金及強積金	(\$ 236,750.88)
活動費	(\$ 81,456.00)
年度結餘	\$ 111,094.94

2008年前整筆撥款備：\$ 4,875,954.35

2008年後整筆撥款備：\$ 3,337,476.94

非定影員工強積金儲備：\$ 1,818,850.58

宿生資料

入住率

長住服務：	75.59 人	89.99 %
緊急暫住服務：	3.73 人	74.60 %
總數：	79.32 人	89.12 %

宿生年齡

3 - 5 歲：	6 人	5 %
6 - 8 歲：	5 人	4 %
9 - 11 歲：	30 人	26 %
12 - 14 歲：	27 人	24 %
15 - 17 歲：	30 人	26 %
18 - 20 歲：	16 人	14 %

入住原因

家庭問題：	55 人	49 %
行為問題：	27 人	24 %
情緒問題：	8 人	7 %
受 虐：	18 人	16 %
疏忽照顧：	5 人	4 %

離院去向

與家人同住：	24 人	60 %
轉本院長住：	4 人	10 %
獨立生活：	5 人	13 %
轉 院：	6 人	15 %
其 他*：	1 人	3 %

*其他：領養

鳴 謝

義工：

宿生補習

林允中 伉儷

中國舞

顏麗娜

小女童軍領袖

巫迪華

信仰培育

莊晉宜 修女

英語閒談小組

Elisabeth Wombell

Kristi Swaltz

Ines Santos

畫班

何婉儀

何婉欣

徐詠思 (思思老師)

張志遠 (張Sir)

藝術工作坊

郭倩衡 (Helen)

音樂訓練

黎月珍 (Vera)

院車接送

高卓民 伉儷 倪騰俊 伉儷

謝威傑先生 魯文俊先生

陳嘉輝先生 李志光先生

曾紹良先生

手作飾物班

袁美儀

扭波班

唐燕玉

伴讀故事

陳莉莉

李珮思

平面設計

劉子心

護膚及辮子班

梁穎嘉

張仙群 (劉太)

周麗貞

照顧患病宿生

李吳少文 (Rosa 姨)

黃詩韻 (Vienna 姨姨)

甘倩雯

愛心團體：(排名按筆劃序)

大同餅家

中華電力有限公司

仁愛堂賽馬會田家炳綜合服務中心

有心機農場

周大福慈善基金

信和集團

信望愛

建造業議會 (上水訓練中心)

相信愛基金

香港公益金

陳登社會服務基金

聖約翰救傷隊牙科總區

教區視聽中心

鐵人暖心慈善基金

Doors Foundation

FreeUp Music